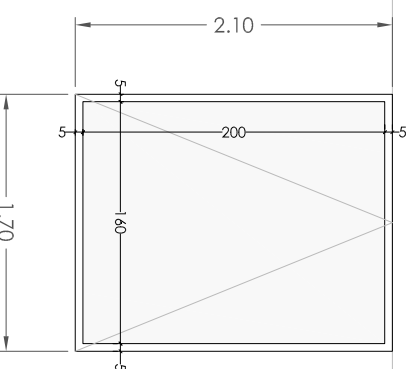
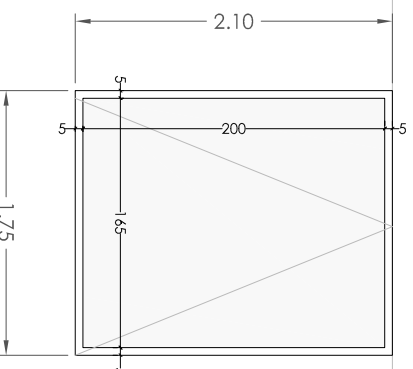
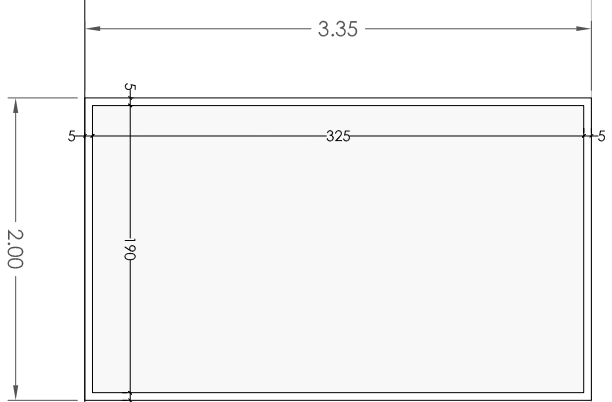
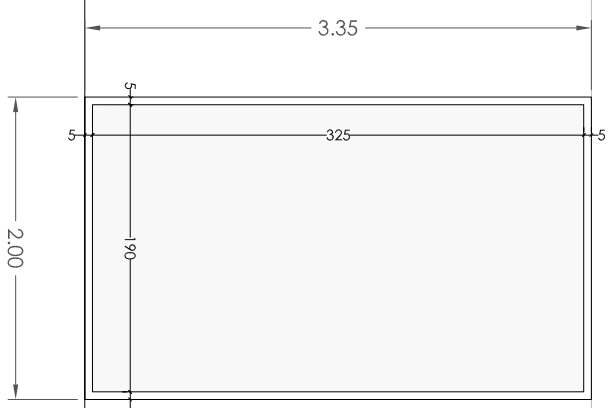
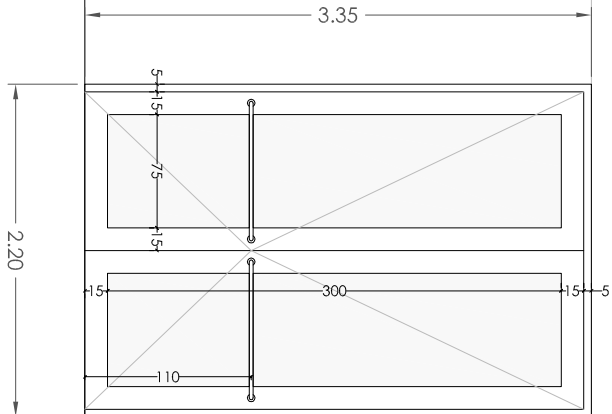
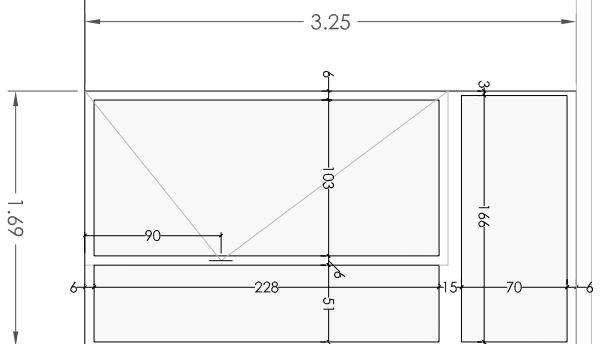
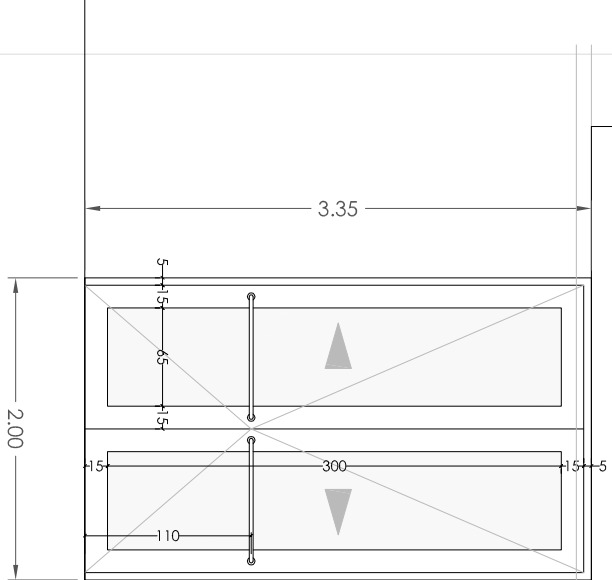


línea de cabeceros en planta baja 3.35m
línea de cabeceros en planta sótano 3.25m

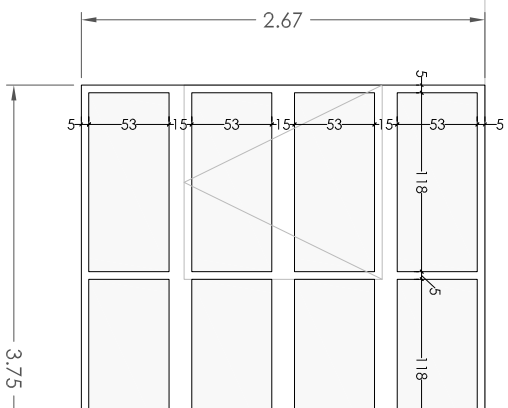
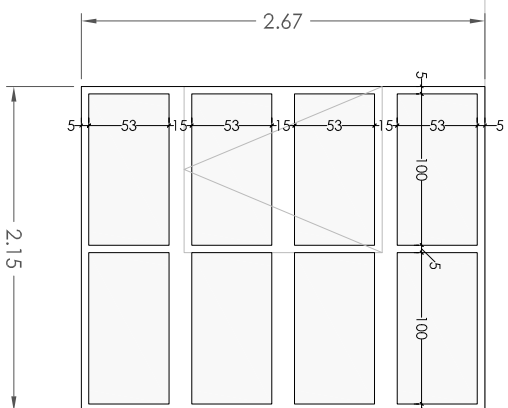
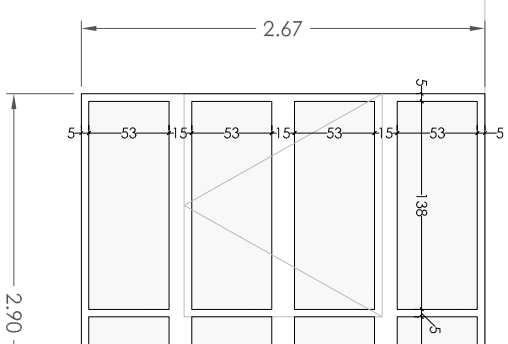
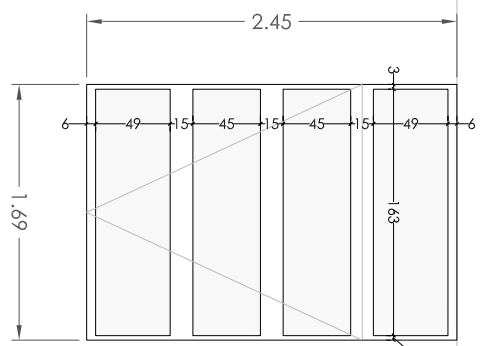
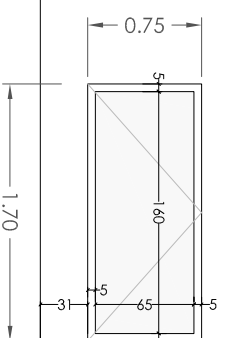
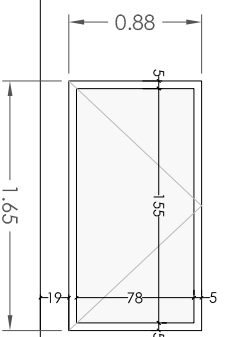
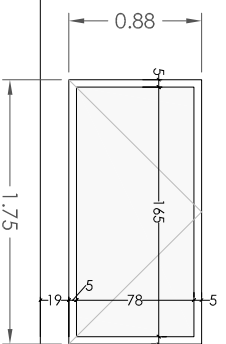
suelo acabado 0.00m



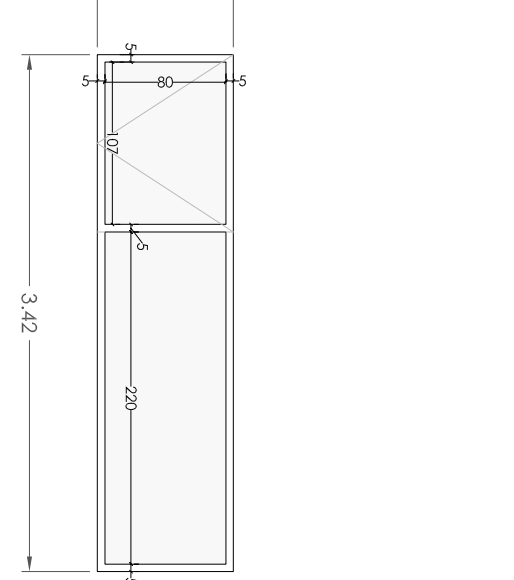
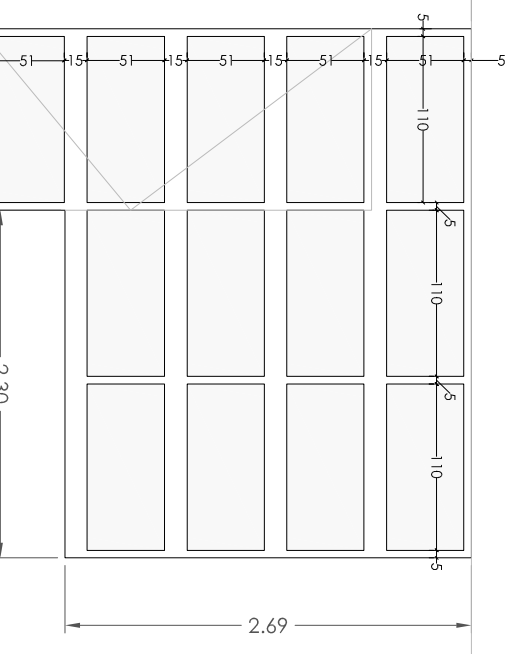
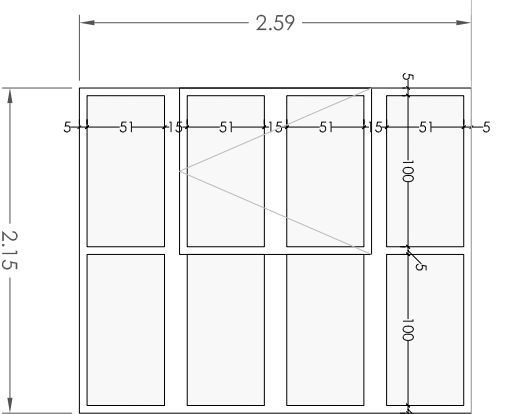
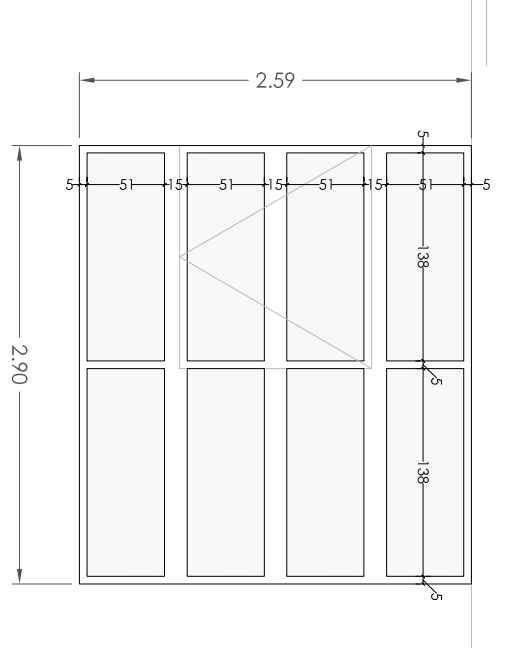
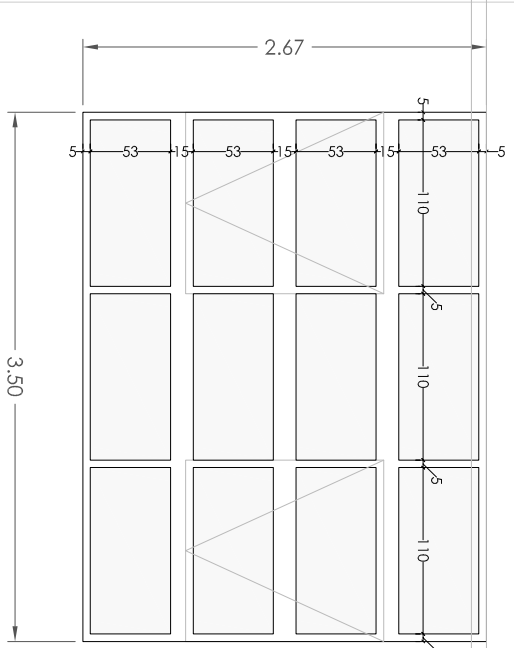
	1 ^{ud}	2 ^{ud}	1 ^{ud}	1 ^{ud}	1 ^{ud}	1 ^{ud}	7 ^{ud}					
PE 1	HOLA credencia doble con perfilado acero galvanizado esmaltado y acristalamiento VIDRIO laminar de seguridad MARCO de acero galvanizado esmaltado en color RAL 5018 HERREAJES de acero galvanizado esmaltado en color RAL 5018 ACCESORIOS Cenipo manual en suabo Agente antimolesto con deteccion por radar de hiperfrecuencia y desbioque en caso de incendios oculto en intorazodo Antipánico de emergencia y mecnico de acero inox, sblido	CONJUNTO de acero galvanizado esmaltado y acristalamiento HOLA dooble y con perfilado de negro oculto" VIDRIO dooble con CA MARCO de acero galvanizado esmaltado en color RAL 9006 HERREAJES de acero inoxidable ACCESORIOS Mantilla y escudo de acero inox, salitudo tipo 1987/STO de OCCARIZ	PE 3	HOLA dooble dooble con perfilado acero galvanizado esmaltado y acristalamiento VIDRIO dooble con CA MARCO de acero galvanizado esmaltado en color RAL 5018 al exterior y al interior RAL 9006 HERREAJES sculos de acero inoxidable ACCESORIOS Cenipo manual en suabo Ambónico de emergencia mecónico de acero inoxidable	VE 1	HOLA fijo con perfilado acero galvanizado esmaltado y acristalamiento VIDRIO dooble con CA MARCO de acero galvanizado esmaltado en color RAL 5018 Y al interior RAL 9006	VE 2	HOLA fijo con perfilado acero galvanizado esmaltado y acristalamiento VIDRIO dooble con CA MARCO de acero galvanizado esmaltado en color RAL 5018 al exterior y al interior RAL 9006	VE 3	HOLA dooble con perfilado de "hog oculto" de acero galvanizado esmaltado y acristalamiento VIDRIO dooble con CA MARCO de acero galvanizado esmaltado en color RAL 5018 al exterior y al interior RAL 9006 HERREAJES sculos de acero inoxidable ACCESORIOS Sistema de apertura todoo el interior restringido y sin moero	VE 4	Sistema de apertura todoo el interior restringido y sin moero


línea de cabeceros en planta baja 3.35m

suelo acabado 0.00m

[illegible]

suelo acabado 0.00m

[illegible]

 <p>AYUNTAMIENTO DE ZARAGOZA</p>	
<p>DIRECCION DE SERVICIOS DE ARQUITECTURA</p>	
<p>OFICINA DE PROYECTOS DE ARQUITECTURA</p>	
<p>UNIDAD DE GESTION DE PROYECTOS III</p>	
<p>PROYECTO:</p>	<p>REHABILITACION DE LA ANTIGUA IMPRENTA BLASCO</p>
<p>PLANO:</p>	<p>MEMORIA DE CARPINTERÍAS EXTERIORES</p>
<p>ARQUITECTO MUNICIPAL, DIRECTOR COORDINADOR:</p>	
<p>M.ª José Huande Novato</p>	
<p>ARQUITECTOS REDACTORES DEL PROYECTO</p>	
<p>Jose M.ª Mula</p>	
<p>Javier y Soriano Borrach Sanchez</p>	
<p>BAU</p>	
<p>FECHA:</p>	<p>marzo 2007</p>
<p>ESCALA:</p>	<p>1/50</p>
<p>A7.01</p>	
<p>2006.10</p>	